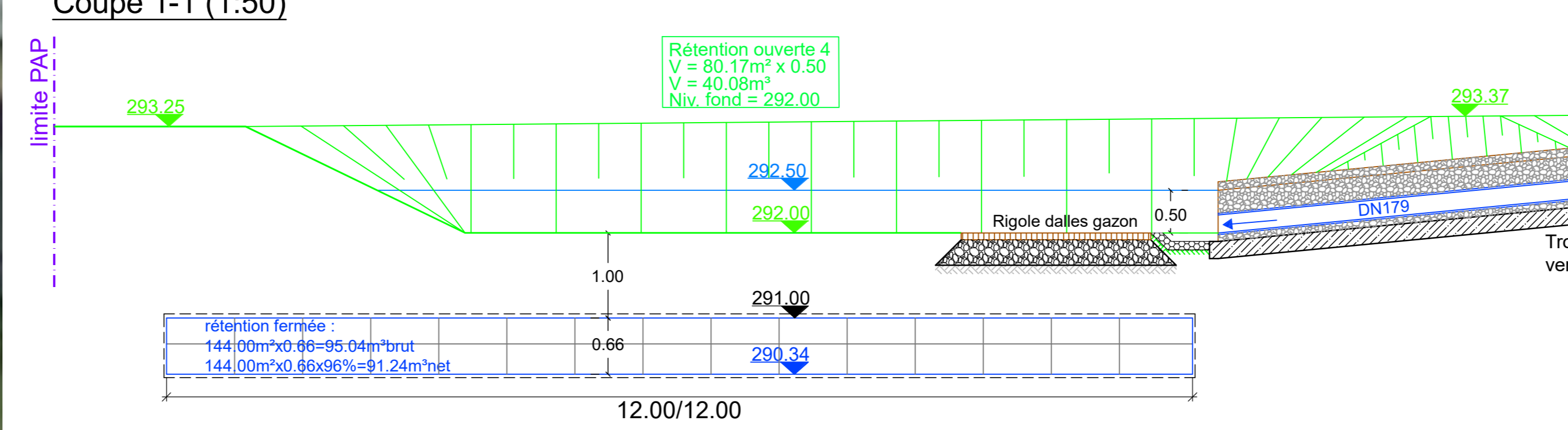
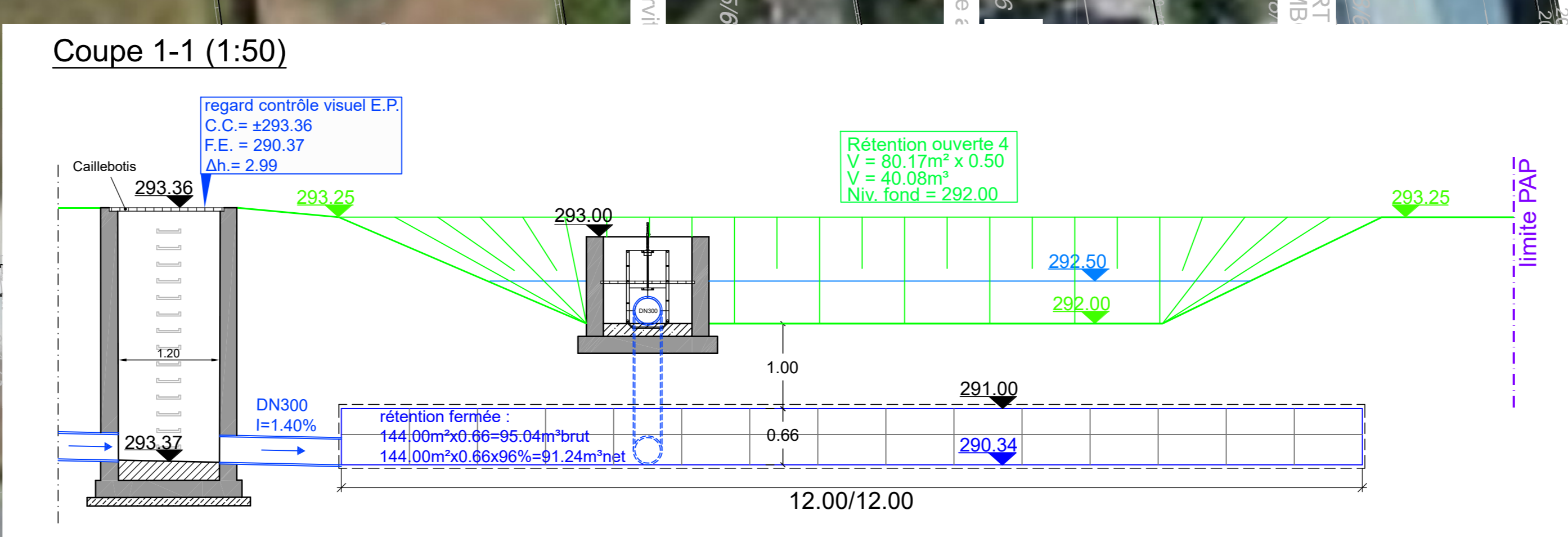
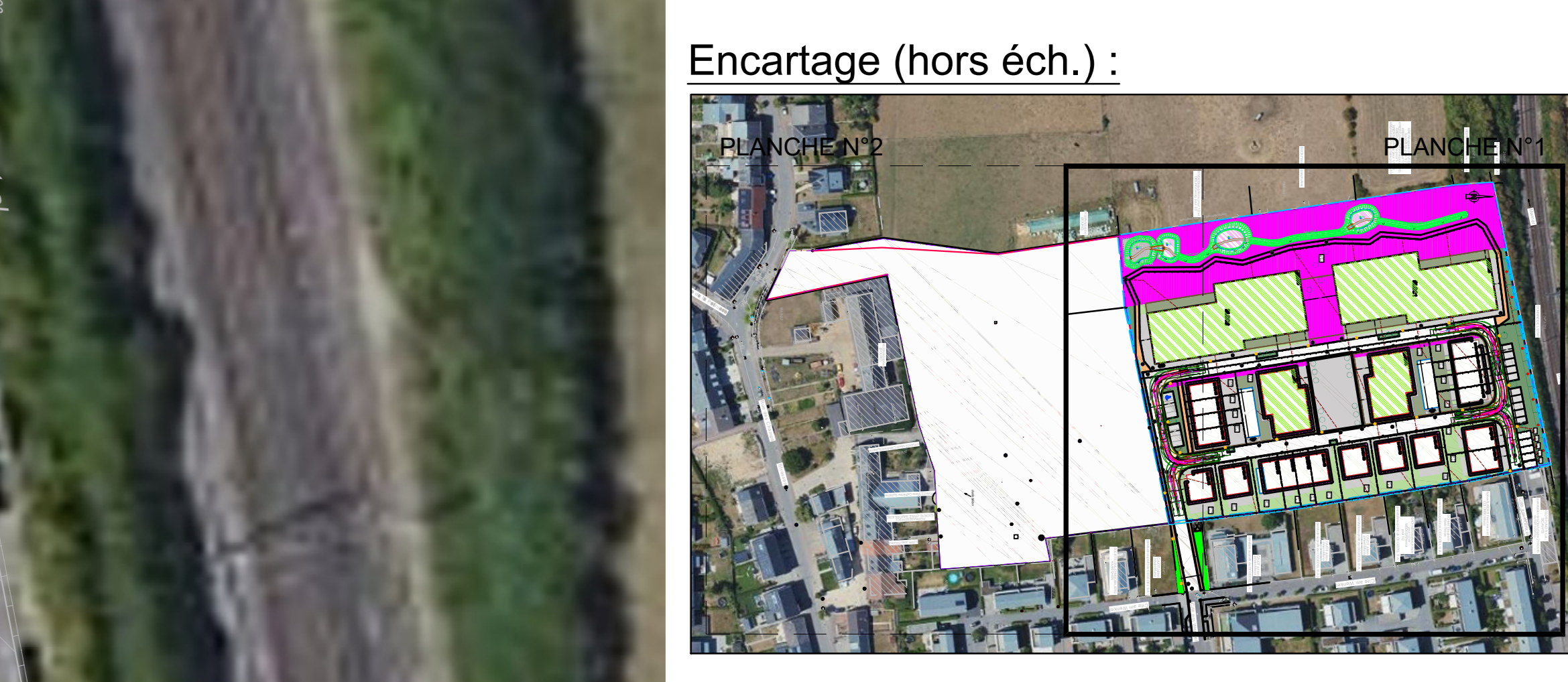
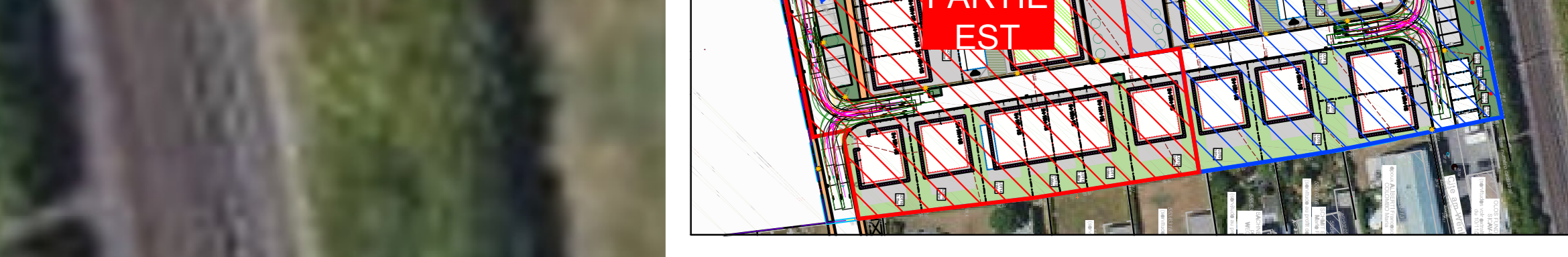


Rétention totale

Rétention ouverte	
1- 71.82m x 0.50 = 35.91m ² (niv. 295.00)	
2- 102.65m x 0.50 = 51.32m ² (niv. 292.75)	
3- 58.65m x 0.50 = 29.33m ² (niv. 292.50)	
4- 80.17m x 0.50 = 40.08m ² (niv. 292.00)	
= 156.64m²	
Rétention fermée	
144.00m x 0.66 = 95.04m ² brut (niv. 290.34)	
144.00m x 0.66 x 96% = 91.24m ² brut (niv. 290.34)	
volume de rétention totale = 247.88m³	



I	13.09.24	Modifications suivant mise à jour plan architecte du 12.09.2024	
H	11.03.24	Modifications suivant mise à jour plan architecte du 06.02.2024	CA
G	09.02.22	Modifications suivant plan de l'architecte	
NO.	DATE	MODIFICATION	REF.

tecna s.r.l.
ingénieurs-conseils
2, rue M. de Brabant
L-1254 Luxembourg
Tél: (+352) 44 81 37-1
Fax: (+352) 45 18 68
E-mail: tecnaing@pt.lu

MAITRE D'OUVRAGE: **Baumeister-Haus Luxembourg s.a.**

PROJET: **PAP 'Am Brill', phase 1 à Bertrange**

OBJET: **Plan de canalisation, partie haute**

NUMERO PLAN	NUMERO PROJET	INDICE	ECHELLE	REF.	VERIFIE	DATE
01-1	07-22	I	250	RT		28.01.2022

Toutes les cotes et niveaux sont à vérifier par l'entreprise avant le début des travaux.
Ce plan ne peut être reproduit même partiellement sous quelque forme que ce soit sans l'autorisation de l'auteur.